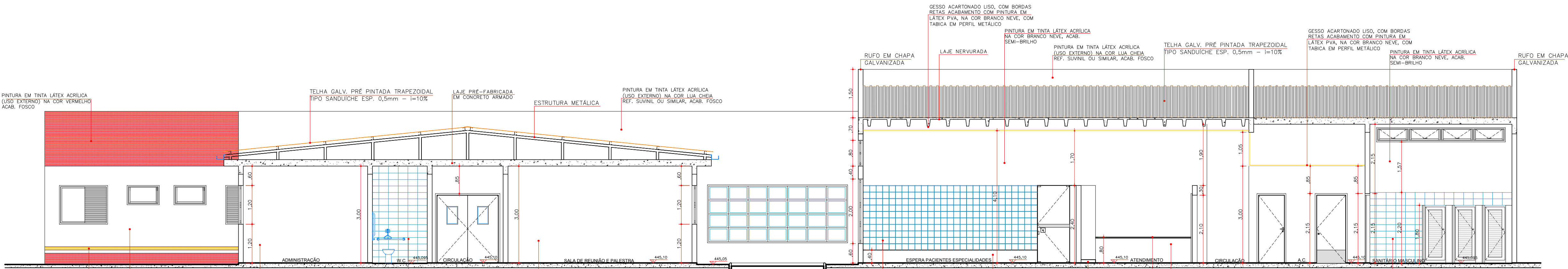
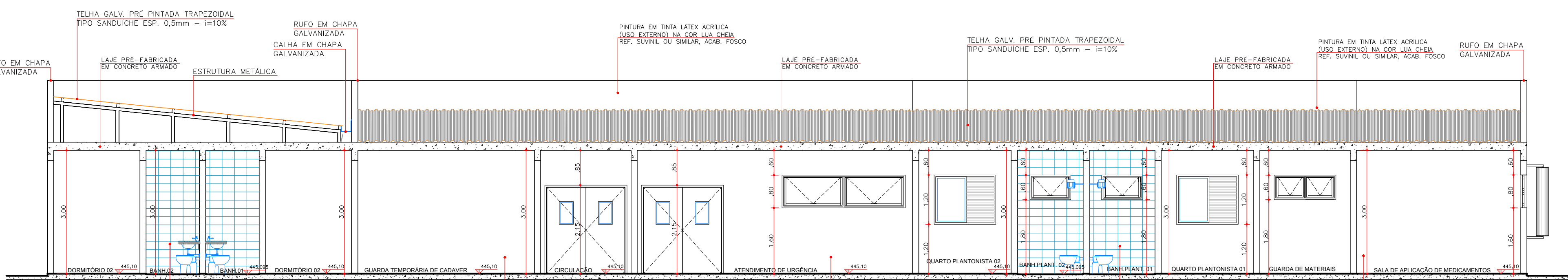


CORTE DD  
ESCALA 1:75



CORTE EE  
ESCALA 1:75



CORTE FF  
ESCALA 1:75

CONFIGURAÇÃO PARA PLOTAGEM:

PENAL	ESP	COR
01	0.10	07
02	0.20	07
03	0.30	07
04	0.40	07
05	0.10	05
06	0.10	05
07	0.10	07
08	0.10	07
09	0.25	09
10	0.20	10
11	0.10	07
12	0.10	07
13	0.10	07
14	0.10	14
40	0.20	40
42	0.15	42
50	0.15	50
70	0.15	70
82	0.05	07
144	0.10	144
150	0.15	150
170	0.10	170
174	0.15	42
250	0.20	250
251	0.30	251
252	0.20	252
253	0.20	253
254	0.60	07
255	0.10	255

PRINCIPAIS NORMAS TÉCNICAS UTILIZADAS				
NORMA TÉCNICA		APLICAÇÃO		
NBR 6492 / 1994		Representação de Projetos de Arquitetura		
NBR 13532 / 1995		Elaboração de Projetos de Edificações Arquitetura		
NBR 9050 / 2015		Acessibilidade		
REVISÕES				
REVISÃO	DESCRIÇÃO	DATA	DESENHO	APROVAÇÃO
R00 - EMISSÃO INICIAL		-	-	-
R01 -				
R02 -				

PROJETO DE ARQUITETURA			
OBRA: CONSTRUÇÃO DO NOVO PRÉDIO DA SAÚDE DE TARUMÃ (COMPLEXO SAÚDE)			
LOCAL: AVENIDA PAU BRASIL S/Nº - TARUMÃ - SP			
PROPRIETÁRIO: PREFEITURA MUNICIPAL DE TARUMÃ		RRT: 8158149	
ASSUNTO: EDIFICAÇÃO PRINCIPAL CORTES DD / EE / FF		DATA: MAR/2019	ESCALA: INDICADA
		DESENHO: ISABELA	VISTO: JOEL
<div><div></div><div><b>DIAS &amp; CARDOZO ENGENHARIA LTDA - EPP</b> AVENIDA DA SAUDE, 654 - CORINTO FERNANDÓPOLIS/SP - CEP 15.600-000 FONE/FAX: (17) 3462-6301 Email: diascardozo@diascardozo.com.br CREA 1910355   CAU 27028-0</div></div>		FOLHA:  <b>ARQ07</b>	
RESPONSÁVEL TÉCNICO:  _____ THAIS HERNANDES DO N. DIAS ARQUITETA E URBANISTA - CAU A123030-1			